



IL DESIGN
INCONTRA
LE TUE
ESIGENZE

*The Innovative Hygienic solution
for stainless steel enclosures by*

Serie H-SD

Scatola di derivazione Hygienic Design Coperchio cieco avvitato



. specifiche

- Manto realizzato in Acciaio Inox Aisi 304 (EN 1.4301), spessore 1-1.2 mm satinato Scotch-Brite
- Coperchio cieco avvitato, realizzato in Acciaio Inox Aisi 304 (EN 1.4301) spessore 2 mm satinato Scotch-Brite fissato tramite viti Hygienic Design imperdibili
- Guarnizione in silicone blu con certificazione FDA
- Fissaggi posteriori per ancoraggio mediante boccole cieche M5. Sui modelli L=100mm le boccole sono due in posizione centrale e possono essere utilizzate per fissaggio guida DIN.
- Piastra interna in acciaio zincato spessore 2.5 mm, per cablaggio o fissaggio guida DIN (prevista dal mod. H-SD 1616).
- **A richiesta cassa priva di boccole posteriori**
- **A richiesta realizzata in Acciaio Inox Aisi 316L**

. certificazioni



Serie H-SD

Scatole di derivazione Hygienic Design con coperchio cieco avvitato

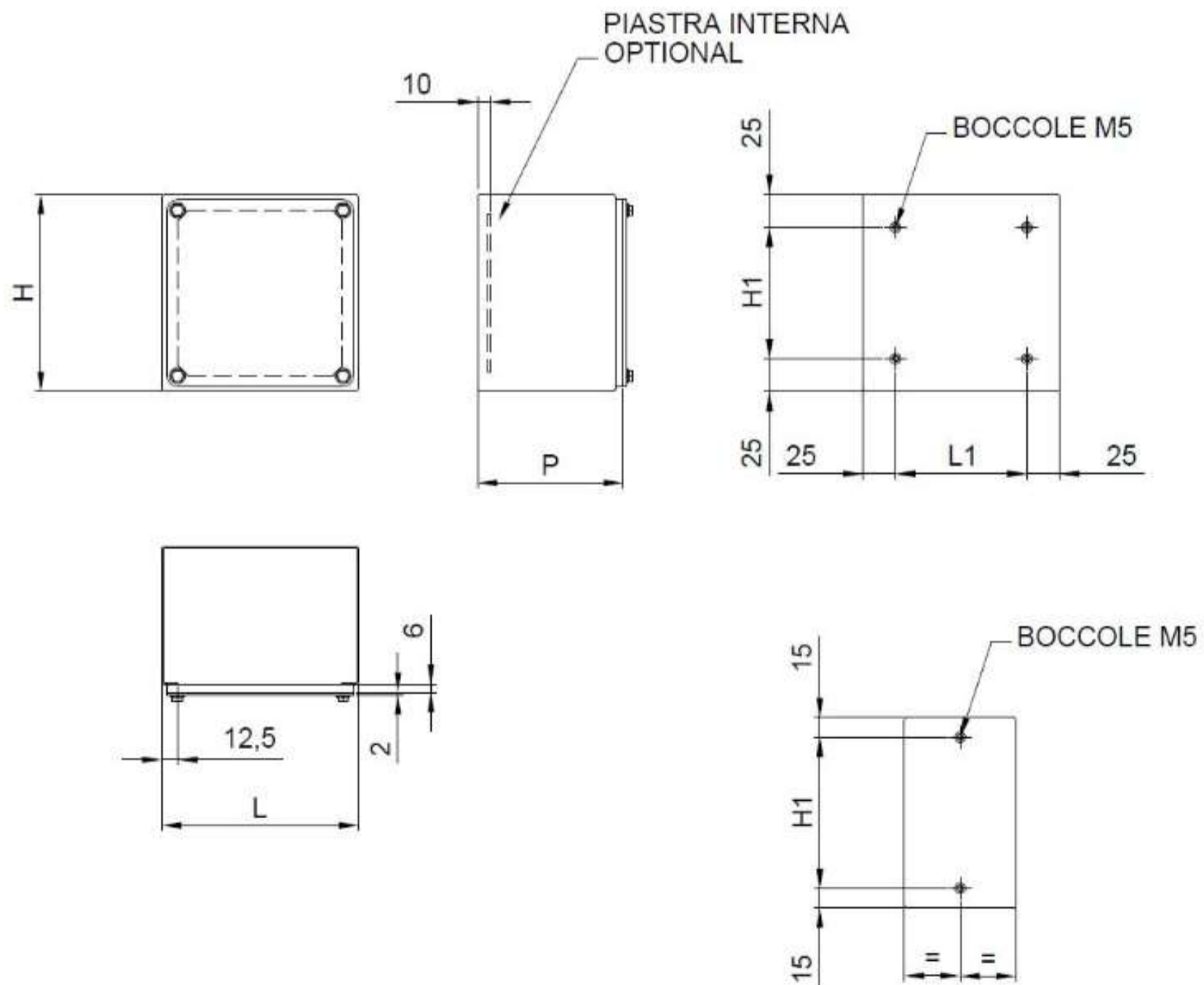
Articolo codice	Dimensioni			piastra interna codice	Dimensione Piastra interna		Boccole posteriori M5	interasse boc- cole posteriori		Utile foratura coperchio	
	L	H	P		L	H		L1	H1	L	H
H-SD 1010	100	100	90	/	/	/	2	/	70	50	50
H-SD 1016	100	160	90	/	/	/	2	/	130	50	110
H-SD 1020	100	200	90	/	/	/	2	/	170	50	150
H-SD 1616	160	160	110	PSJ1616	123	123	4	110	110	110	110
H-SD 1620	160	200	110	PSJ1620	123	163	4	110	150	110	150
H-SD 1625	160	250	110	PSJ1625	123	213	4	110	200	110	200
H-SD 2020	200	200	110	PSJ2020	163	163	4	150	150	150	150
H-SD 2025	200	250	130	PSJ2025	163	213	4	150	200	150	200
H-SD 2525	250	250	130	PSJ2525	213	213	4	200	200	200	200
H-SD 2030	200	300	130	PSJ2030	163	263	4	150	250	150	250
H-SD 2332	230	320	130	PSJ2332	193	283	4	180	270	180	270
H-SD 3030	300	300	150	PSJ3030	263	263	4	250	250	250	250
H-SD 3040	300	400	150	PSJ3040	263	363	4	250	350	250	350
H-SD 4040	400	400	150	PSJ4040	363	363	4	350	350	350	350

Serie H-SD

Scatola di derivazione Hygienic Design
Coperchio cieco avvitato



. disegno tecnico



Serie H-SF

Pulsantiera Hygienic Design

Coperchio forato avvitato



. specifiche

- Manto realizzato in Acciaio Inox Aisi 304 (EN 1.4301), spessore 1-1.2 mm finitura satinata Scotch-Brite
- Coperchio forato avvitato, realizzato in Acciaio Inox Aisi 304 (EN 1.4301) spessore 2 mm finitura satinata Scotch-Brite fissato tramite viti imperdibili
- Guarnizione in silicone blu con certificazione FDA
- Fissaggi posteriori per ancoraggio mediante boccole cieche M5. Sui modelli L=100mm le boccole sono due in posizione centrale e possono essere utilizzate per fissaggio guida DIN.
- Piastra interna in acciaio zincato **opzionale** spessore 2.5 mm per cablaggio o fissaggio guida DIN (dal mod. H-SF 1616). Nel caso di richiesta di scatole prive di boccole posteriori, l'eventuale piastra interna sarà fissata a filetti elettrosaldati
- **A richiesta cassa priva di boccole posteriori**
- **A richiesta realizzata in Acciaio Inox Aisi 316L**

. certificazioni



Serie H-SF

Pulsantiere Hygienic Design con coperchio forato avvitato

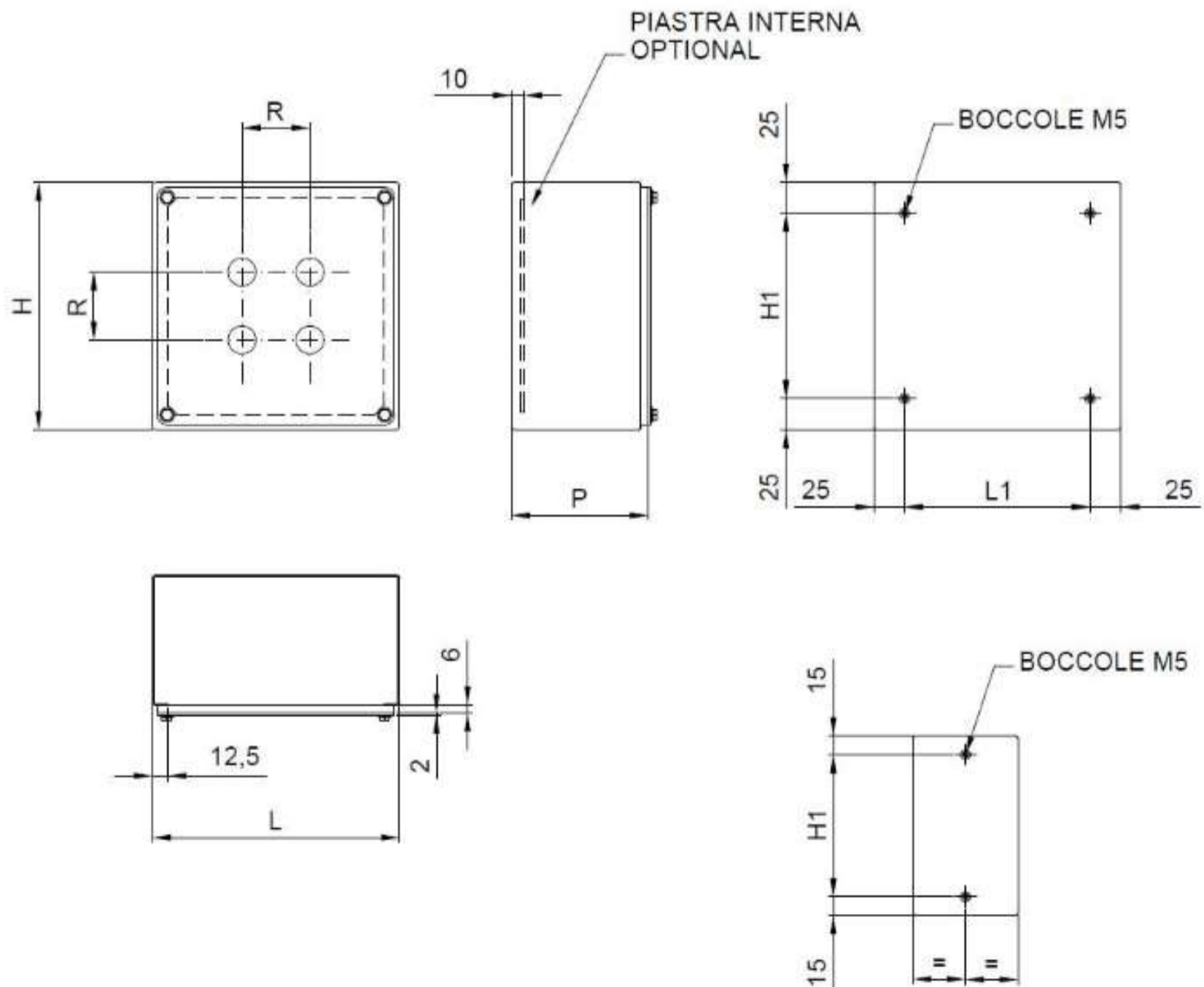
Articolo codice	Dimensione			Nr. Fori	inte- rasse fori R	piastra interna (optional) codice	dimensione Piastra interna		Boccole posteriori M5	interasse boc- cole posteriori		Utile foratura coperchio		
	L	H	P				L	H		L1	H1	L	H	
H-SF 1010	100	100	90	1		/			2		70		50	50
H-SF 1016	100	160	90	2	55	/			2		130		50	110
H-SF 1020	100	200	90	3	55	/			2		170		50	150
H-SF 1028	100	280	90	4	55	/			2		250		50	230
H-SF 1616	160	160	110	2x2	55	PSJ1616	123	123	4		110	110	110	110
H-SF 1625	160	250	110	4x2	55	PSJ1625	123	213	4		110	200	110	200
H-SF 2020	200	200	110	3x2	55	PSJ2020	163	163	4		150	150	150	150
H-SF 2025	200	250	130	3x4	55	PSJ2520	163	213	4		150	200	150	200
H-SF 2525	250	250	130	4x4	55	PSJ2525	213	213	4		200	200	200	200
H-SF 2030	200	300	130	3x5	55	PSJ2030	163	263	4		150	250	150	250
H-SF 3030	300	300	150	5x5	55	PSJ3030	263	263	4		250	250	250	250

Serie H-SF

Pulsantiera Hygienic Design
 Coperchio forato avvitato



. disegno tecnico



Serie HE

Cassa Hygienic Design

Anta con cerniere esterne certificate EHEDG

Cielo inclinato di 30° e sporgente a copertura dell'anta



. specifiche

- Manto realizzato in Acciaio Inox Aisi 304 (EN 1.4301), spessore 1.5 mm finitura satinata Scotch-Brite
- Anta cieca realizzata in Acciaio Inox Aisi 304 (EN 1.4301) spessore 2 mm finitura satinata Scotch-Brite
- Cerniere esterne brevettate e certificate EHEDG consentono l'apertura fino a 180° (figura 1)
- Portata dell'anta fino a 70 kg
- Chiusura tramite box inox hygienic design
- Guarnizione in silicone blu FDA approved, facilmente smontabile per le operazioni di pulizia e sanificazione

- Cielo inclinato di 30° e sporgente a protezione dell'anta come consigliato dalle linee guida dettate da EHEDG
- Fissaggi posteriori per ancoraggio mediante boccole cieche M6 (a richiesta)
- Piastra interna in acciaio zincato spessore 2.5 mm
- **A richiesta realizzata in Acciaio Inox Aisi 316L**

. certificazioni



Serie HE

cassa Hygienic Design, tetto inclinato 30° sporgente a copertura dell'anta, cerniere esterne certificate EHEDG

Articolo codice	Dimensioni esterne				Nr. ante	Dimensione piastra interna		Nr. chiusure Hygienic Design	Nr. Boccole posteriori M6	Interasse boc- cole posteriori M6		Utile foratura porta	
	L	H	H1	P		L2	H2			L3	H3	L	H
HE 454525	450	450	642		1	355	445	2	4	330	430	350	380
HE 455025	450	500	692		1	355	495	2	4	330	480	350	430
HE 456025	450	600	792		1	355	595	2	4	330	580	350	530
HE 505025	450	500	692	250	1	355	495	2	4	330	480	350	430
HE 507025	500	700	892		1	405	695	2	4	380	680	400	630
HE 606025	600	600	792		1	505	595	2	4	480	580	500	530
HE 607530	600	750	971		1	505	745	2	4	480	730	500	680
HE 608030	600	800	1021		1	505	795	2	4	480	780	500	730
HE 6010030	600	1000	1221		1	505	995	2	6	480	980	500	930
HE 6012030	600	1200	1421	300	1	505	1195	3	6	480	1180	500	1130
HE 707530	700	750	971		1	605	745	2	4	580	730	600	680
HE 7010030	700	1000	1221		1	605	995	2	6	580	980	600	930
HE 8010030	800	1000	1221		1	705	995	2	6	680	980	700	930
HE 8012030	800	1200	1421		1	705	1195	3	6	680	1180	700	1130
HE 8014040	800	1400	1678	400	1	705	1395	3	6	680	1380	700	1330
HE 8016040	800	1600	1878		1	705	1595	4	6	680	1580	700	1530

Serie HE

Cassa Hygienic Design

Anta con cerniere esterne certificate EHEDG

Cielo inclinato di 30° e sporgente a copertura dell'anta



. disegno tecnico

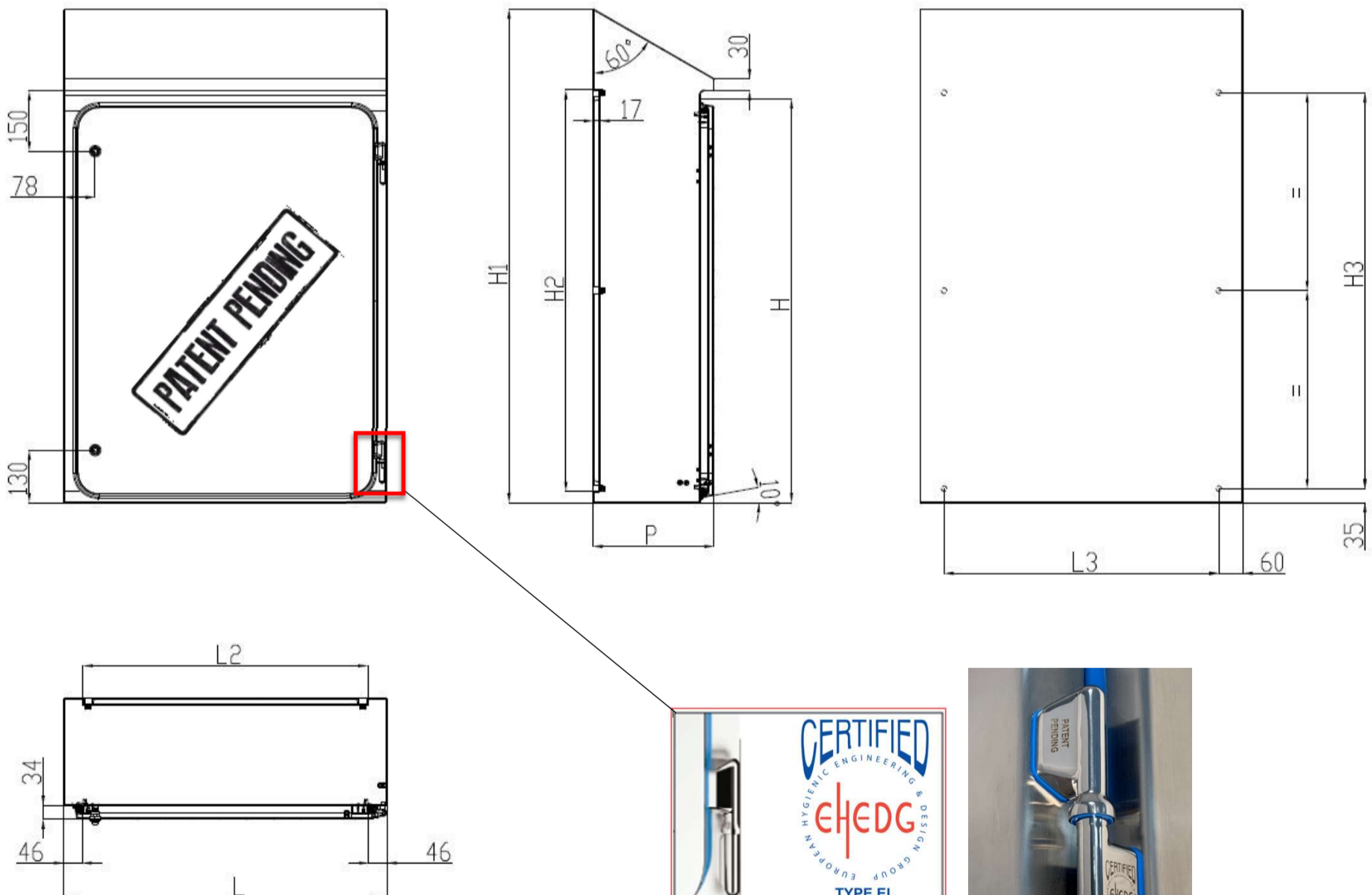


Figura 1

Cerniera brevettata e certificata EHEDG

Serie HES

Cassa Hygienic Design

Anta con cerniere esterne certificate **EHEDG**

Cielo inclinato di 30° (non copre l'anta)

. specifiche

- Manto realizzato in Acciaio Inox Aisi 304 (EN 1.4301), spessore 1.5 mm finitura satinata Scotch-Brite
- Anta cieca realizzata in Acciaio Inox Aisi 304 (EN 1.4301) spessore 2 mm finitura satinata Scotch-Brite
- Cerniere esterne brevettate e certificate EHEDG consentono l'apertura fino a 180°
- Portata dell'anta fino a 70 kg
- Chiusura tramite box inox hygienic design
- Guarnizione in silicone blu FDA approved, facilmente smontabile per le operazioni di pulizia e sanificazione



- Cielo inclinato di 30° (non copre l'anta)
- Fissaggi posteriori per ancoraggio mediante boccole cieche M6 (a richiesta)
- Piastra interna in acciaio zincato spessore 2.5 mm
- **A richiesta realizzata in Acciaio Inox Aisi 316L**

. certificazioni



Serie HES

cassa Hygienic Design, tetto inclinato 30° (non copre l'anta),
cerniere esterne certificate EHEDG

Articolo codice	Dimensioni esterne				Nr. ante	Dimensione piastra interna		Nr. chiusure Hygienic Design	Nr. Boccole posteriori M6	Interasse boc- cole posteriori M6		Utile foratura porta	
	L	H	H1	P		L2	H2			L3	H3	L	H
HES 454525	450	450	573	250	1	355	445	2	4	330	430	350	380
HES 455025	450	500	623		1	355	495	2	4	330	480	350	430
HES 456025	450	600	723		1	355	595	2	4	330	580	350	530
HES 505025	450	500	623		1	355	495	2	4	330	480	350	430
HES 507025	500	700	823		1	405	695	2	4	380	680	400	630
HES 606025	600	600	723		1	505	595	2	4	480	580	500	530
HES 607530	600	750	901		1	505	745	2	4	480	730	500	680
HES 608030	600	800	951		1	505	795	2	4	480	780	500	730
HES 6010030	600	1000	1151		1	505	995	2	6	480	980	500	930
HES 6012030	600	1200	1351		1	505	1195	3	6	480	1180	500	1130
HES 707530	700	750	901	300	1	605	745	2	4	580	730	600	680
HES 7010030	700	1000	1151		1	605	995	2	6	580	980	600	930
HES 8010030	800	1000	1151		1	705	995	2	6	680	980	700	930
HES 8012030	800	1200	1351		1	705	1195	3	6	680	1180	700	1130
HES 8014040	800	1400	1609	400	1	705	1395	3	6	680	1380	700	1330
HES 8016040	800	1600	1809		1	705	1595	4	6	680	1580	700	1530

Serie HES

Cassa Hygienic Design

Anta con cerniere esterne certificate EHEDG

Cielo inclinato di 30° (non copre l'anta)



. disegno tecnico

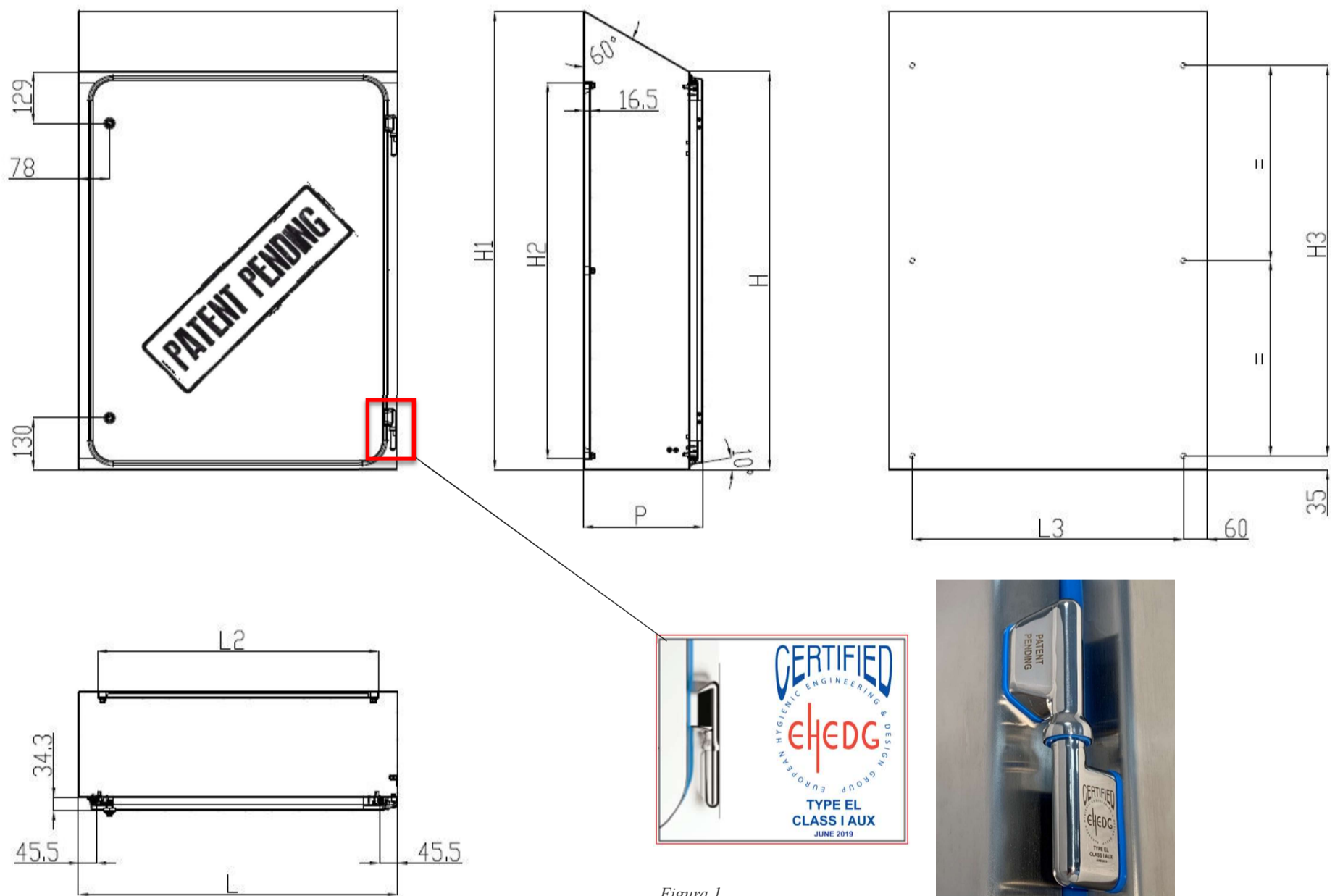


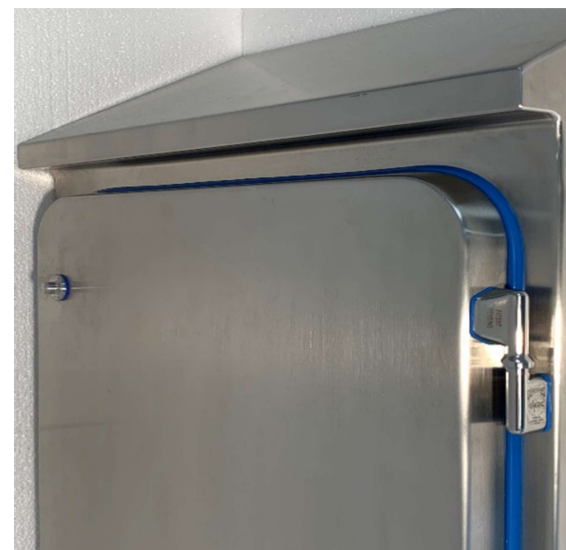
Figura 1
Cerniera brevettata e certificata EHEDG

Serie HC

Armadio compatto Hygienic Design

Anta con cerniere esterne certificate EHEDG

Cielo inclinato di 30° e sporgente a copertura dell'anta



. specifiche

- Manto realizzato in Acciaio Inox Aisi 304 (EN 1.4301), spessore 1.5 mm finitura satinata Scotch-Brite
- Anta cieca realizzata in Acciaio Inox Aisi 304 (EN 1.4301) spessore 2 mm finitura satinata Scotch-Brite
- Cerniere esterne brevettate e certificate EHEDG consentono l'apertura fino a 180° (figura 1)
- Portata dell'anta fino a 70 kg
- Chiusura tramite box inox hygienic design
- Guarnizione in silicone blu FDA approved, facilmente smontabile per le operazioni di pulizia e sanificazione

- Cielo inclinato di 30° e sporgente a protezione dell'anta come consigliato dalle linee guida dettate da EHEDG
- Flangia ingresso cavi piana (a richiesta)
- Piastra interna in acciaio zincato spessore 2.5 mm
- **A richiesta realizzata in Acciaio Inox Aisi 316L**

. certificazioni



Serie HC

armadio compatto Hygienic Design, tetto inclinato 30° sporgente a copertura dell'anta, cerniere esterne certificate EHEDG

Articolo codice	Dimensioni esterne				Nr. ante	Nr. chiusure Hygienic Design	Piastra interna PS	Dimensione piastra interna		Utile foratura porta	
	L	H	H1	P				L2	H2	L	H
HC 6016040	600	1600	1880	400	1	4	PS 616	485	1520	500	1530
HC 6016050	600	1600	1938	500	1	4	PS 616	485	1520	500	1530
HC 8016040	800	1600	1880	400	1	4	PS 816	685	1520	700	1530
HC 8016050	800	1600	1938	500	1	4	PS 816	685	1520	700	1530
HC 10016040	1000	1600	1880	400	1	4	PS 1016	885	1520	900	1530
HC 6018040	600	1800	2080	400	1	4	PS 618	485	1720	500	1730
HC 6018050	600	1800	2138	500	1	4	PS 618	485	1720	500	1730
HC 8018040	800	1800	2080	400	1	4	PS 818	685	1720	700	1730
HC 8018050	800	1800	2138	500	1	4	PS 818	685	1720	700	1730
HC 10018040	1000	1800	2080	400	1	4	PS 1018	885	1720	900	1730
HC 6020040	600	2000	2280	400	1	4	PS 620	485	1920	500	1930
HC 6020050	600	2000	2338	500	1	4	PS 620	485	1920	500	1930
HC 8020040	800	2000	2280	400	1	4	PS 820	685	1920	700	1930
HC 8020050	800	2000	2338	500	1	4	PS 820	685	1920	700	1930
HC 10020040	1000	2000	2280	400	1	4	PS 1020	885	1920	900	1930

Serie HC

Armadio compatto Hygienic Design

Anta con cerniere esterne certificate **EHEDG**

Cielo inclinato di 30° e sporgente a copertura dell'anta



. disegno tecnico

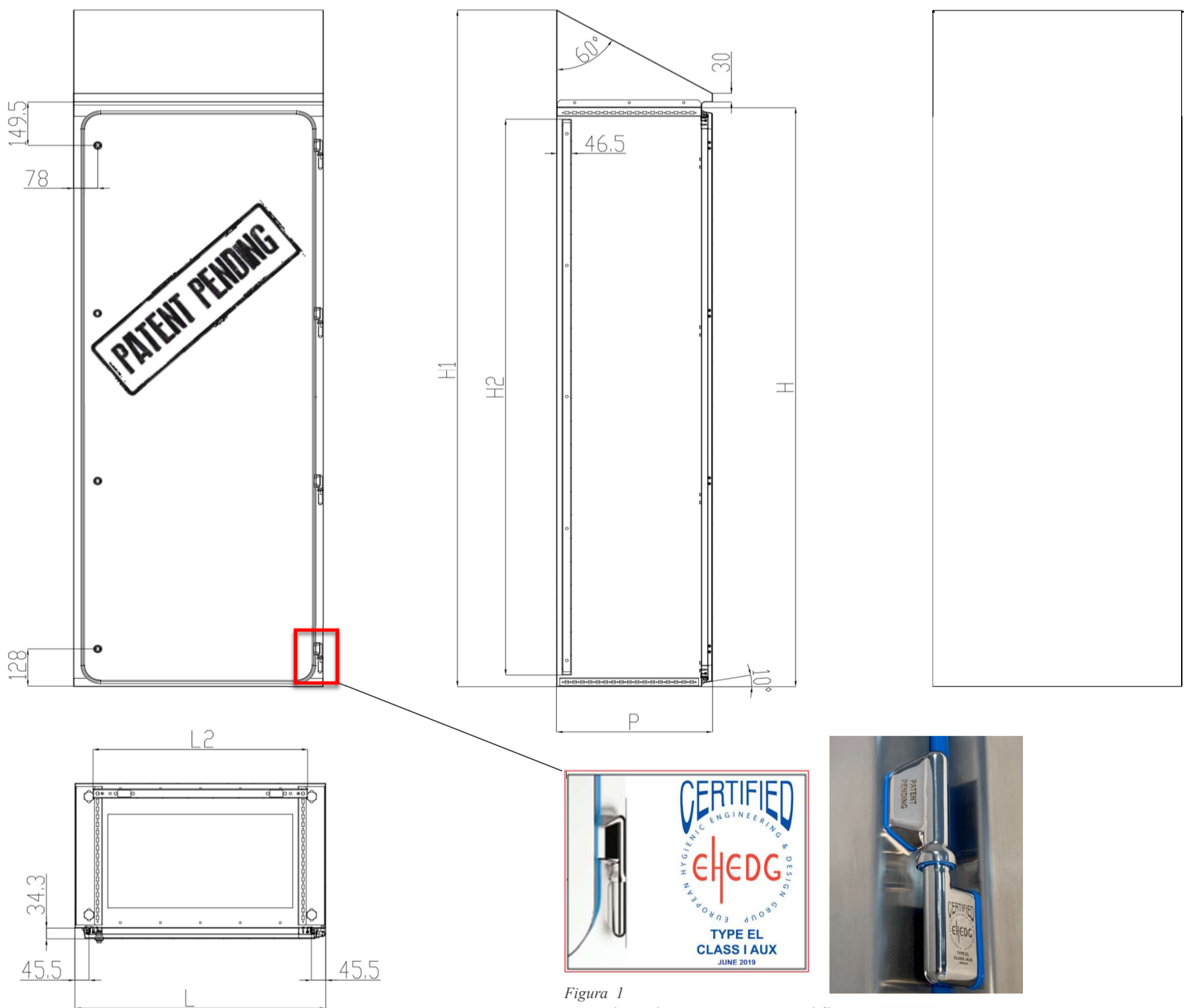


Figura 1
Cerniera brevettata e certificata EHEDG

Serie HCS

Armadio compatto Hygienic Design

Anta incernierata tramite cerniere esterne certificate **EHEDG**

Cielo inclinato di 30° (non copre l'anta)



. specifiche

- Manto realizzato in Acciaio Inox Aisi 304 (EN 1.4301), spessore 1.5 mm finitura satinata Scotch-Brite
- Anta cieca realizzata in Acciaio Inox Aisi 304 (EN 1.4301) spessore 2 mm finitura satinata Scotch-Brite
- Cerniere esterne brevettate e certificate EHEDG consentono l'apertura fino a 180° (figura 1)
- Portata dell'anta fino a 70 kg
- Chiusura tramite box inox hygienic design

- Guarnizione in silicone blu FDA approved, facilmente smontabile per le operazioni di pulizia e sanificazione
- Cielo inclinato di 30° (non copre l'anta)
- Flangia ingresso cavi piana (a richiesta)
- Piastra interna in acciaio zincato spessore 2.5 mm
- **A richiesta realizzata in Acciaio Inox Aisi 316L**

. certificazioni



Serie HCS

armadio compatto Hygienic Design, tetto inclinato 30°,
anta con cerniere esterne certificate EHEDG

Articolo codice	Dimensioni esterne				Nr. ante	Nr. chiusure Hygienic Design	Piastra interna PS	Dimensione piastra interna		Utile foratura porta	
	L	H	H1	P				L2	H2	L	H
HCS 6016040	600	1600	1808	400	1	4	PS 616	485	1520	500	1530
HCS 6016050	600	1600	1866	500	1	4	PS 616	485	1520	500	1530
HCS 8016040	800	1600	1808	400	1	4	PS 816	685	1520	700	1530
HCS 8016050	800	1600	1866	500	1	4	PS 816	685	1520	700	1530
HCS 10016040	1000	1600	1808	400	1	4	PS 1016	885	1520	900	1530
HCS 6018040	600	1800	2008	400	1	4	PS 618	485	1720	500	1730
HCS 6018050	600	1800	2066	500	1	4	PS 618	485	1720	500	1730
HCS 8018040	800	1800	2008	400	1	4	PS 818	685	1720	700	1730
HCS 8018050	800	1800	2066	500	1	4	PS 818	685	1720	700	1730
HCS 10018040	1000	1800	2008	400	1	4	PS 1018	885	1820	900	1730
HCS 6020040	600	2000	2208	400	1	4	PS 620	485	1920	500	1930
HCS 6020050	600	2000	2266	500	1	4	PS 620	485	1920	500	1930
HCS 8020040	800	2000	2208	400	1	4	PS 820	685	1920	700	1930
HCS 8020050	800	2000	2266	500	1	4	PS 820	685	1920	700	1930
HCS 10020040	1000	2000	2208	400	1	4	PS 1020	885	1920	900	1930

Serie HCS

Armadio compatto Hygienic Design
Anta con cerniere esterne certificate **EHEDG**
Cielo inclinato di 30° (non copre l'anta)



. disegno tecnico

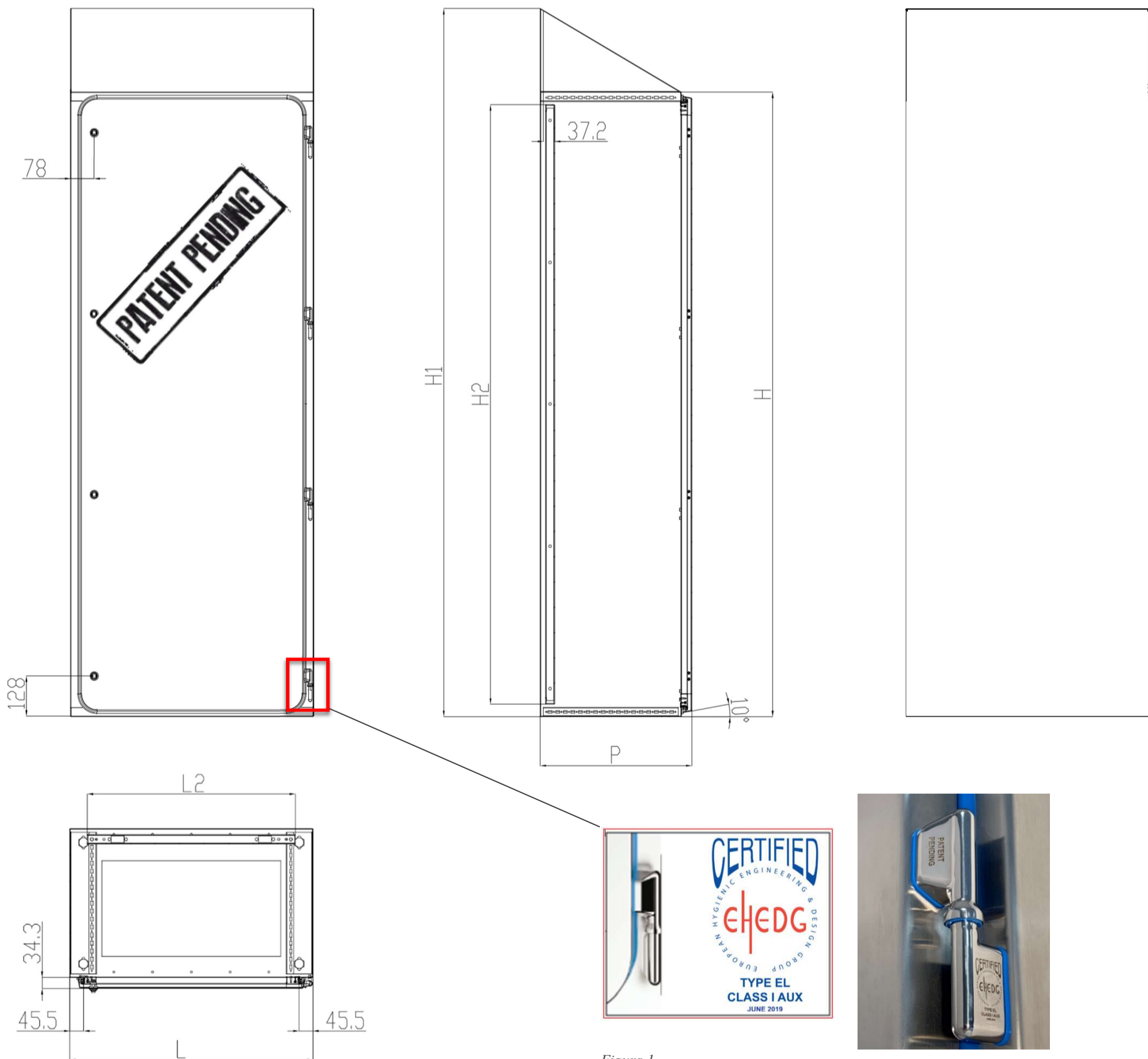


Figura 1
Cerniera brevettata e certificata EHEDG

Serie HM

Armadio componibile Hygienic Design Anta con cerniere esterne certificate EHEDG



. specifiche

- Armadio componibile realizzato in Acciaio Inox Aisi 304 (EN 1.4301) finitura satinata Scotch-Brite
- Struttura portante realizzata in profilati ad alta resistenza, preforati con fori passo 25mm
- Anta cieca realizzata in Acciaio Inox Aisi 304 (EN 1.4301) spessore 2 mm finitura satinata Scotch-Brite
- Cerniere esterne brevettate e certificate EHEDG consentono l'apertura fino a 180° (figura 1)
- Portata dell'anta fino a 70 kg
- Chiusura tramite box inox hygienic design

- Guarnizione in silicone blu FDA approved, facilmente smontabile per le operazioni di pulizia e sanificazione
- Flangia ingresso cavi piana (a richiesta)
- Piastra interna in acciaio zincato spessore 2.5 mm
- **A richiesta realizzato in Acciaio Inox Aisi 316L**

. certificazioni



Serie HM

armadio componibile Hygienic Design, anta con cerniere esterne certificate EHEDG

Articolo codice	Dimensioni esterne			Nr. ante	Nr. chiusure Hygienic Design	Piastra interna PS	Dimensione piastra interna		Utile foratura porta	
	L	H	P				L2	H2	L3	H3
HM 6018040	600	1800	400	1	4	PS 618	485	1720	500	1730
HM 6018050	600	1800	500	1	4	PS 618	485	1720	500	1730
HM 6018060	600	1800	600	1	4	PS 618	485	1720	500	1730
HM 8018040	800	1800	400	1	4	PS 818	685	1720	700	1730
HM 8018050	800	1800	500	1	4	PS 818	685	1720	700	1730
HM 8018060	800	1800	600	1	4	PS 818	685	1720	700	1730
HM 10018040	1000	1800	400	1	4	PS 1018	885	1720	900	1730
HM 10018050	1000	1800	500	1	4	PS 1018	885	1720	900	1730
HM 10018060	1000	1800	600	1	4	PS 1018	885	1720	900	1730
HM 6020040	600	2000	400	1	4	PS 620	485	1920	500	1930
HM 6020050	600	2000	500	1	4	PS 620	485	1920	500	1930
HM 6020060	600	2000	600	1	4	PS 620	485	1920	500	1930
HM 8020040	800	2000	400	1	4	PS 820	685	1920	700	1930
HM 8020050	800	2000	500	1	4	PS 820	685	1920	700	1930
HM 8020060	800	2000	600	1	4	PS 820	685	1920	700	1930
HM 10020040	1000	2000	400	1	4	PS 1020	885	1920	900	1930
HM 10020050	1000	2000	500	1	4	PS 1020	885	1920	900	1930
HM 10020060	1000	2000	600	1	4	PS 1020	885	1920	900	1930

Note: Per gli armadi componibili della serie HM, gli zoccoli Hygienic Design e di sanificazione e i tettucci inclinati vengono definiti e codificati di volta in volta a seconda delle specifiche esigenze e delle dimensionati totali della struttura.

Serie HM

Armadio componibile Hygienic Design
Anta con cerniere esterne certificate EHEDG



. disegno tecnico

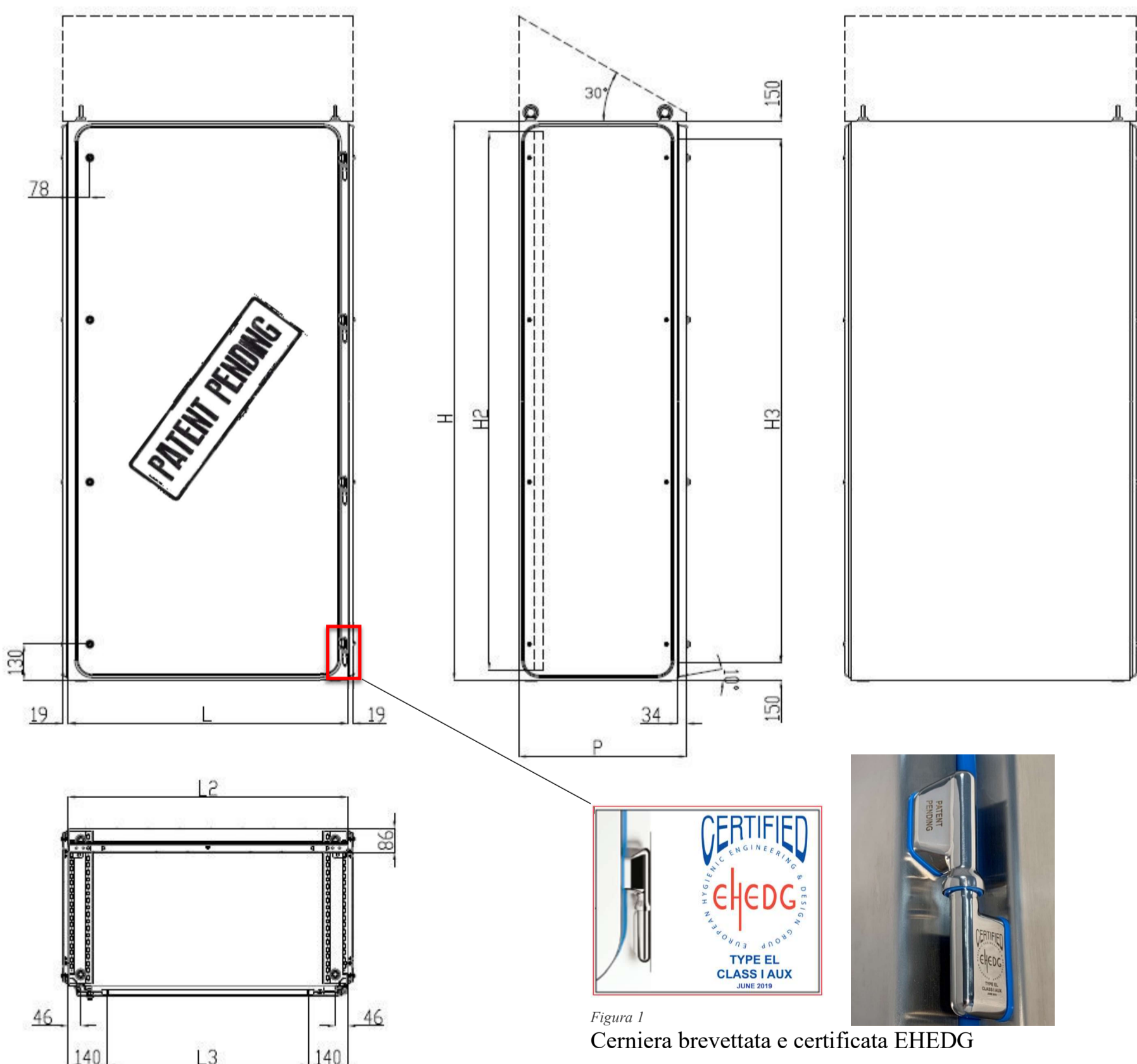


Figura 1
Cerniera brevettata e certificata EHEDG

Note: Per gli armadi componibili della serie HM gli zoccoli Hygienic Design e di sanitizzazione e i tettucci inclinati vengono definiti e codificati di volta in volta a seconda delle specifiche esigenze e delle dimensionati totali della struttura.

Serie HWP

Finestra di protezione Hygienic Design
Anta con cerniere esterne certificate EHEDG



. specifiche

- Cornice realizzata in Acciaio Inox Aisi 304 (EN 1.4301) finitura satinata Scotch-Brite
- Anta Lexan montata su cerniere esterne brevettate e certificate EHEDG che consentono l'apertura fino a 180° (figura 1)
- Chiusura tramite box inox hygienic design
- Tra acciaio e lexan sigillatura a filo tramite silicone blu FDA approved a garanzia della massima igiene
- Guarnizione di tenuta in silicone blu FDA approved, facilmente smontabile per le operazioni di pulizia e sanitizzazione
- A richiesta realizzata in Acciaio Inox Aisi 316L

. certificazioni



EN62208


 TYPE NEMA 4x, 4, 1, 12
Standard UL508A-UL50-UL50E
File E474135


IK10

Serie HWP

Finestre di protezione Hygienic Design

Articolo codice	Dimensioni			Dimensione luce Lexan		Nr. chiusure Hygienic Design
	L	H	P	L2	H2	
WHP 44	450	450	60	292	292	2
WHP 46	450	600	60	292	442	2
WHP 55	500	500	60	342	342	2
WHP 57	500	700	60	342	542	2
WHP 66	600	600	60	442	442	2
WHP 75	700	500	60	542	342	2
WHP 77	700	700	60	542	542	2
WHP 88	800	800	60	642	642	2

. disegno tecnico

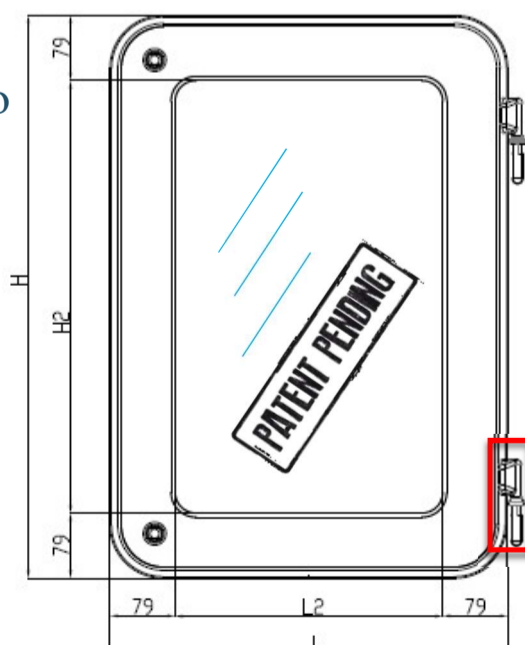


Figura 1
Cerniera brevettata e certificata EHEDG

